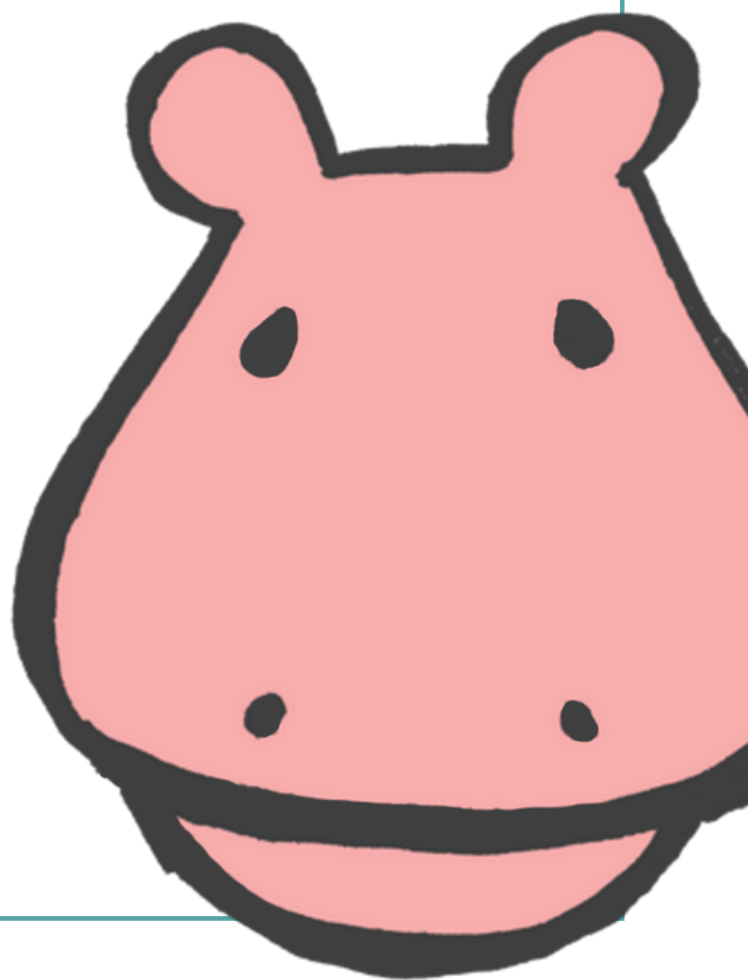
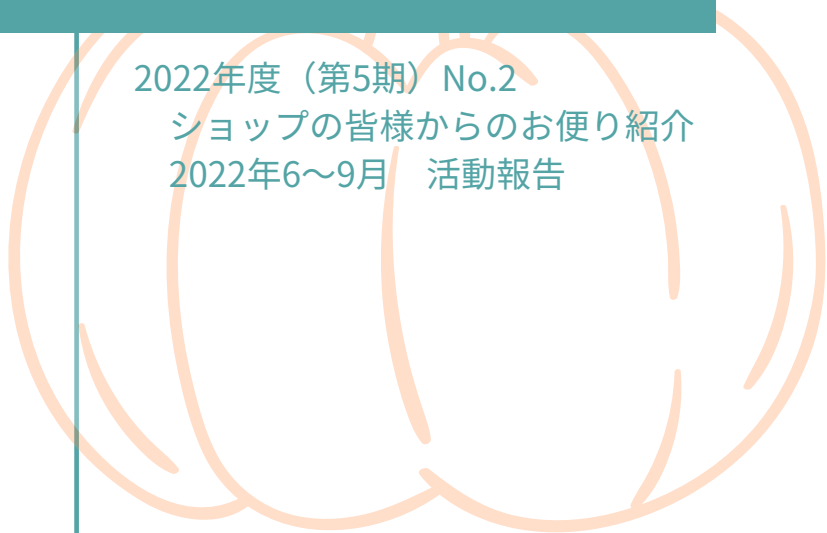


2022年10月

PIPPO会報誌

2022年度（第5期）No.2
ショップの皆様からのお便り紹介
2022年6～9月 活動報告

特定非営利活動法人 PIPPO



目次

| | |
|------------------------------|---|
| 1. ごあいさつ | 1 |
| 2. ショップの皆様からのお便り紹介します | 2 |
| 3. 活動報告 ～ネット通販サイト～ | 5 |
| 4. 活動報告 ～法人運営など～ | 6 |
| 5. 情報コラム：もっと知りたい障がい者福祉 | 7 |
| 6. 連載：運営スタッフのお仕事紹介 | 7 |
| 7. ご支援のお願い | 8 |
| 8. 通販サイト契約店舗一覧 | 8 |



みなさまへ

会報誌をお手に取ってくださり、ありがとうございます。

9・10月の台風・豪雨の被害に合われた地域の皆様におかれましては、謹んでお見舞い申し上げます。一日も早いご復興を祈念致しますと共に、どうかご自愛くださいますようお願い申し上げます。

中高生がSDGsを考え、実践する「ワガママSDGs」というプロジェクトの皆様と意見交換する機会がありました。中高生から「障がい者福祉を応援することに取り組みたい」という思いをお聞きし、胸を打たれ、彼らの頼もしさに元気づけられました。思いを行動に移し、実際にプロジェクトとして成立させることは、とても大変なことと思います。しかし、0→1を作ることほど、ワクワクし、楽しいことはないと私自身は思っているので、陰ながら応援しております。若い方々のこれからの活躍に期待しています。

一方で、大人の不甲斐なさも感じました。次の世代に、今の社会課題をできるだけ持ち越させないように、課題意識を常に持って取り組んでいかねばならないと改めて思いました。

日々の反省する点は多々ありますが、若い世代にバトンを渡せるように今後も精進して参ります。

代表理事 森井 優希

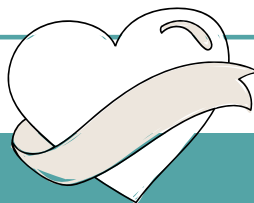
PIPPOでは、ショップの方からお便りをお寄せいただくことがあります。

「ご購入くださったお客様から、直接感謝のお電話をいただきました。」「PIPPOで通販を始めてから、利用者さんに嬉しい変化がありました。」「コロナの状況が落ち着かず、まだまだ難しいことが多いです。」など。

お便りを拝見することで、ご施設の近況を知ることができたり、PIPPOで開店されてから利用者様やスタッフの方々にどんな変化があったかわかります。大変励みになりますし、何より皆様とバーチャルではありますが繋がりを感じてワクワクします。

日常業務のお忙しい中で、このようなお言葉をお寄せいただけることに感謝しております。

会報誌をご覧の皆様にも共有させていただきたく、ご許可をいただき、今回2つのお便りを紹介いたします。どちらもショップの雰囲気が伝わってくる素敵なお便りです。



ショップの皆様からのお便り紹介します

NPO法人PIPPO様

いつも大変お世話になっております。
さざんかの原です。



福祉に特化したショッピングモールということでPIPPO様に巡り合うことができ、大変幸せに存じます。

全国の障がいのある方たちや同業者のお仕事ぶりやグッズに接して、私共も頑張る勇気をいただきました。

また、PIPPOさんにおかれましては、たくさんのスタッフの方々が献身的な業務を行っておられるおかげでさざんかも仲間に入れていただくことができました。深く感謝申し上げます。

今後ともどうぞよろしくお願い申し上げます。

さざんか様は、世界一の砂時計がある街、島根県太田市仁摩町に所在されています。利用者さんが製造にかかわることができるよう、複雑な形状にこだわらず、味の違いやラッピングで変化を持たせる工夫をされています。

モットーは「頑張るさざんか！笑顔のさざんか！」。お写真からも笑顔があふれています！



クリックしてね！
一口サイズの焼"菓子"
「うふふ」は新食感です！

[PIPPOショッピングモール「さざんか」](#)

(次ページに続く)



NPO法人PIPP0様

第2川越いもの子作業所の高島です。お世話になっております。

以前お伝えしましたが、コロナの影響が出始めてから既に2年半近くの時間が経過し、作業所の授産の状況は大きく変化しました。

今も私たちの作業所の仲間は対面販売に出る事が出来ません。川越市内の企業や学校への訪問販売も2年以上実施しておりません。いもの子煎餅は「対面販売」による販売比率が高かったため、影響は大きく、仲間たちの日常の仕事を直撃しました。コロナ禍でも仲間たちの仕事を維持するための工夫や努力を始めて約2年が経過し、ようやく次の段階が見えてきました。

対面販売が無くなる事によって失われたのは、売上だけではなく仲間たちの仕事そのもの。対面販売があると準備や販売、売り上げの計算や入金、片付けなど沢山の仕事がありました。

しかし、今は対面販売が無くても仲間たちは違う仕事を始めています。PIPP0にも本当に助けられています。対面販売ではプライスカードや各種POPを作りますが、ネット販売では商品に同封する施設や商品の紹介カードやお礼状を準備します。

また、対面販売では商品はプラケースに詰めますが、商品を発送する場合は、梱包、包装、伝票の起票、発送準備と細分化すると仲間に出る事が沢山生まれます。



取引先に関しては、この1年近くで、埼玉県以外のエリアの新規取引先がどんどん増えています。特徴はいくつかありますが、商品力は勿論の事、ネットワークの拡がり（いもの子煎餅という"タンポポの孢子"が全国に飛んでいき、各地に根を張り育っていく感覚！）が一番大きな財産になっています。例えば、企業から受注したお歳暮で福島県の電気工事店に飛んで行ったお煎餅がキッカケで福島県内に8つの新規取引先が生まれました。横浜では、市内の高齢者施設に卸しているお煎餅がキッカケで横浜市内に6つの新規取引先が生まれました。

(次ページに続く)

その原点は「仲間が作るいもの子煎餅」です。生活介護の仲間たちが工程のほとんどを自分たちの力でやっていることに自信を持っています。そして、コロナ禍だからこそ施設見学に来ていただき、自信を持った仲間たちとつながりが生まれることで、多くの新規取引先が生まれています。

私の中では、全てのスタートはPIPPOにあると思っています。実はネット販売に取り組むには、作業所内で様々な議論がありました。私自身も前向きになり切れない部分がありました。理由は梱包費、送料等お客様にご負担いただく商品代金以外のものが発生するからです。結果的には、お客様にとっても高いお煎餅を買っていただくことになる…。当たり前ですが、“安くて美味しい、いもの子煎餅”を大切にしてきました。お煎餅が高く売れて多くの利益が出ることは否定するものではなく、でも“仲間の給料でも気兼ねなく買って美味しいお煎餅を作りたい”という気持ちも忘れてはいけな



人気商品「えびせんべい」「ごませんべい」を含む10種類の中から、好きなお味を3つお選びいただけるお求めやすいセットを、8月より販売開始！

PIPPOが普通の通販サイトであったなら、PIPPOに参加させていただくことはありませんでした。作業所や働く仲間たちを応援しようとする意志がPIPPOの代表理事の言葉から伝わってきたことが、私自身を動かしました。そして、仲間たちのストレートな気持ちも後押ししてくれました。「高いお煎餅になっちゃうかもしれないけど、今までいもの子煎餅を知らなかった人や食べた事のない人に食べてもらえるかもしれないんだよね。それって嬉しいことだよな。」話し合いの中での仲間の発言です。

この度、川越から全国に飛んでいくいもの子煎餅が、国会の議員会館内の売店で販売されることになりました。象徴的な場所での販売となり、仲間もとっても喜んでます！PIPPOで出店を開始してから、作業所のホームページもリニューアルしました。現在はSNSを通じて仲間たち自身がいもの子煎餅や小江戸うどんを発信することはもちろん、自分達を表現する場となるように準備を進めています。

私自身もあと何年この仕事を続けられるかわかりませんが、これからは私自身がPIPPOに何かお返ししなければと考えています。

いもの子作業所様のモットーは、「もっとたのしく、もっとゆたかに」

「もっと」とは「現状に満足することなく常により良い製品を作り、より良いサービスを提供できるように努力する」ということ。「楽しく」とは笑顔になるという意味でもあります。「成長することの内面的な楽しさ」を意味されています。深い意味が込められた、素敵な一文です。

高島様からのお手紙は、PIPPOをいつも励ましてくださいませ。





活動報告

～ネット通販サイト～



食品も小物も 人気です！



6月の売り上げランキング1位はドリップバックコーヒー（i工房cafe' poco a poco）、7月はガレット（西水元福祉館）、8月はデンマーク牧場のアイスクリームでした。

小物製品も好調で、コメントもたくさん寄せられています。ランキングでは、押し花しおり（作業所スクラム）、さおり織りのキーホルダー、ししゅうタオルハンカチ（われもこう）が上位に入り、お客様に好評いただいています。

海外にも お届けしました

2022年6月6日より、アリババグループが運営する越境Eコマースサイト内のオンライン・チャリティー・ポップアップストアを通じて、香港の消費者へ日本の障がい者福祉団体の制作する商品の販売を行いました。

海外の消費者への販売は、PIPPOとして初めての取り組みです。

PIPPOに出店いただいているショップ様にこの取り組みへのご参加を呼びかけ、6つのショップ様にご参加いただきました。PIPPOは、出品する商品の選定からアリババへの出荷まで一連の調整を担いました。アリババは、PIPPOから仕入れた商品をオンラインストアに出品・販売し、双方で連携して香港での販売を行いました。

和柄靴下、着物や帯の生地をリサイクルした手編みコースター、バッグ、ポーチなどの小物、桜模様のキャンドル、草木染のふきんや藍染めのストールなど、日本らしさに溢れた数十種類の商品を販売いたしました。

ご参加いただいたショップ様はこちらです。
ご協力ありがとうございました。

- 作業所スクラム（東京都府中市）
- Akariya（東京都目黒区）
- ワークショップようてい（北海道虻田郡倶知安町）
- kidding room（神奈川県伊勢原市）
- 新宿福祉作業所（東京都新宿区）
- ドリームクラブハウス（東京都江東区）

初の海外販売となり、大変貴重な経験をさせていただきました。今後も販路を広げるべく、新たな展開に積極的にチャレンジします。



（販売は終了しています）

NEW!



チャレスポ！TOKYOへの参加決定

10月8日（土）有明アリーナにて開催される「チャレスポ！TOKYO」で今年も出店させていただきます！入場は無料です。
皆様、ぜひPIPPOに会いに来てください。

チャレスポTOKYO | 東京都障害者スポーツ協会 (tsad-portal.com)

（次ページに続く）





トップページで
まとめて紹介しています



キャンドルの魅力



ラベンダーを閉じ込めた癒しのキャンドル



ドライフラワーが透けるポタニカルキャンドル



オバケとカボチャのハロウィンセット



お部屋を彩るアロマワックスサシェ

夏の疲れを癒すひとときに、キャンドルを添えてみませんか？

キャンドルの優しい灯り、炎のゆらぎ、心地よい香りは、刺激を和らげて特別な空間を作り出してくれます。

PIPPOでは、アロマキャンドル、水の上に浮かべるフローティングキャンドル、お部屋を彩るアロマワックスサシェ、そして9・10月限定製品のハロウィンキャンドルセットを発売中。ぜひご覧ください。



第4期総会を開催しました！

2022年7月9日（土）に総会を開催いたしました。

総会では、第4期の事業、決算、監査報告ならびに第5期事業計画と予算案が共有され、いずれも承認されました。

活動報告並びに事業計画は、前号会報誌5ページに記載しております。事業報告書は、コーポレートサイトにて公開いたします。

無事に通常総会を終了することができました。関係者の皆様に感謝申し上げます。

活動報告



～法人運営など～



Group Happy Smile様に 参加します！

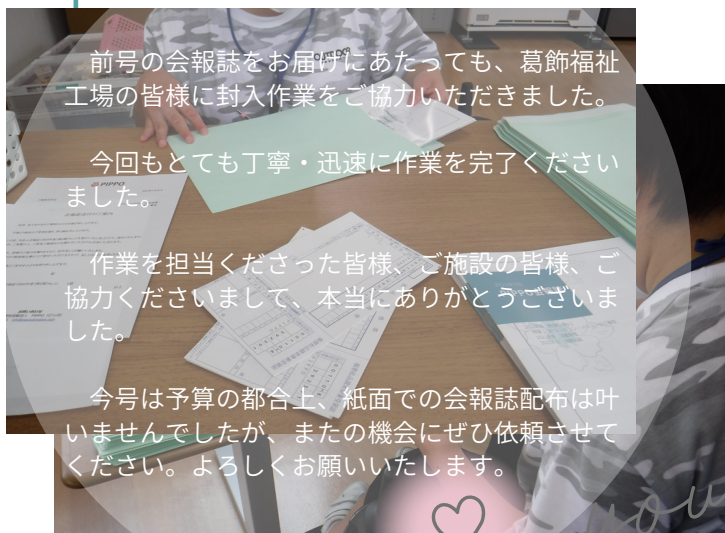
PIPPOは、障がいの有無にかかわらずすべての人が笑顔になる環境づくりを目指している団体「Group Happy Smile」様の活動へ参加することが決まりました！

Group Happy Smile様は、障がいのある方々が自主生産した商品を、多くの人に喜んで購入してもらえる場「ハッピースマイルフェスタ」などを企画されています。

[ハッピースマイルフェスタ](#) | [Group Happy Smile](#)



来たる10月17日（月）～21日（木）に、コレド日本橋で販売会が開催され、PIPPOに出店されているショップ様が参加します！皆様のお越しを心よりお待ちしております！



前号の会報誌をお届けにあたって、葛飾福祉工場の皆様に封入作業をご協力いただきました。

今回もとても丁寧・迅速に作業を完了くださいました。

作業を担当くださった皆様、ご施設の皆様、ご協力くださいまして、本当にありがとうございました。

今号は予算の都合上、紙面での会報誌配布は叶いませんでしたが、またの機会にぜひ依頼させていただきます。よろしくお願いたします。

Thank you

第3回 農福（ノウフク）連携

会報誌に手に取られた方の中には、日頃障がい者福祉と関わる機会はないけれど、状況や課題を理解したい、どんな支援が自分のできるのか考えたいと思われる方がいらっしゃると思います。こちらのコラムはそのような方に向けて、障がい者福祉を取り巻く状況を知っていただけるような情報をお届けします。

情報コラム もっと知りたい 障がい者福祉

農福連携は、ノウ（自然、農林水産業）とフク（人、福祉）の連携から価値を生み出す、新しい社会デザインの仕組みです。福祉分野では多様な役割と場の創出、農業分野では経営の発展が期待されています。働き手の増加による地域活性化も期待されます。

全国の様々な団体をつなぐプラットフォームとして農福連携協会が立ち上がっており、「ノウフクWEB」（みんなで耕そう！ノウフク・プロジェクト：noufuku.jp）では、働く人の生き生きした写真が印象的です。

PIPPOでも、農作物の栽培や農作物を活用した製品を販売するショップ様がいらっしゃいますので、ぜひ見つけてください。



@かたつむり
お試し3点セット
by @かたつむり



葉とらすりんご
by ふらっとにし
きの



手作り味噌ギフト
セット
by いすみ学園

（上記は一例です。売り切れの場合もございます。あらかじめご了承ください。）

運営スタッフの お仕事紹介

通販サイト運営担当

通販サイト運営担当の塩津（しおつ）と申します。

これまで通販サイトに掲載する商品ページやショップページの作成を中心に行ってききましたが、現在は通販サイトで使用するさまざまな画像の作成や、ショップ様からご依頼いただいた場合にロゴの作成を行っております。

通販サイトで使用する画像は、主に商品ページに掲載する画像、特集バナーの作成をしております。特集バナーは、PIPPOが企画した特集に参加してくださったショップ様の商品を多くの人に知ってもらえるように、「どんな商品があるんだろう」と興味を持っていただけるようなバナーになるよう作成しております。また、ご依頼があればロゴの作成も行っております。ロゴ作成の大まかな流れをご紹介します。

- (1) PIPPOよりお見積りをご提示いたします。
- (2) ご依頼いただきましたら、ショップ様にはアンケートにご回答いただき、ご提出いただきます。
- (3) ご提出いただいたアンケートを元にPIPPOからヒアリングを行います。
- (4) アンケートとヒアリング内容を元に、PIPPOでロゴ案を作成いたします。
- (5) 作成したロゴ案をショップ様へご提示いたします。
- (6) ご提示したロゴ案について、修正箇所のご指示をショップ様よりいただきます。
- (7) ご指示いただいた修正内容をロゴ案へ反映し、再度ショップ様へご提示いたします。
- (8) ショップ様に内容をご確認いただいたのち、納品となります。

PIPPOではロゴの作成だけでなく、パッケージデザインも行っておりますのでご興味・ご関心のあるショップ様はお気軽にお問い合わせください。



PIPOは理念や活動に共感してくださった皆様のご支援によって運営されています。

私たちの活動を通じて、福祉製品の購入が日常となり、障がい者福祉を支援できるライフスタイルが現実のものとなるよう、皆様の貴重なご支援を賜れば幸いです。

◆ご寄付

銀行振込またはネットでご寄付を受け付けています。都度または継続支援がごございます。法人、個人を問いません。

右記バーコードまたは下記URLよりご寄付のサイトにアクセスいただけます。



<https://pippodonation.com/donation/>

◆賛助会員

PIPOの活動の趣旨をご理解いただき、経済的にご支援頂ける方をお願いしております。法人、個人を問いません。

右記バーコードまたは下記URLより会員募集のサイトにアクセスいただけます。



<https://pippodonation.com/support/>

プレーナ新宿
WORK HANAKIRIN
Rainbow house
いのちの木 The tree of life
Holly heal on Sunday
あしたば作業所
@かたつむり
希望の家
エコッチ(希望の家)
コロニーもみじやま
泉の家
BISTARAI BISTARAI
Bremen Fairytale (レジネス)
叶夢
あとりえ花しょうぶ
西水元福祉館
Nico 元明館
リアクタント
昆虫の里
味噌工房わくわく
デイセンターつぼみ
ひまわりパーク六本松
江戸川区希望の家
街の小さな手作り雑貨屋さん well-being
shop Mochinoki
ガーデングラフト "雨の木"
さくら坂
ピエトン・カフェ・エヴァン
SLOWLY AND SURELY
SOMEI VILLAGE

ほっと・館 ぶらす・わん
太陽工房
JHC赤塚
i工房cafe'Poco a Poco
TENTONE
kidding r00m
小さな焼き菓子屋おおぞら
森の工房
あとりえdeまいんど
ashita no kai
Akarिया
パティスリーとっと
がじまるの樹の下で
用賀福祉作業所
JHC志村
つむぎ
にこにこファクトリー
陶芸工房 土の夢
ドリームクラブハウス
作業所スクラム
いすみ学園
アトリエ・ポルト
あとりえトントン
われもこう
KOMONEST
わーくはうすすてっぷ
みどり工房
ひのき工房
フィロスあけほの
リール工房

通販サイト契約店舗一覧 (全111店舗) 2022年9月23日現在

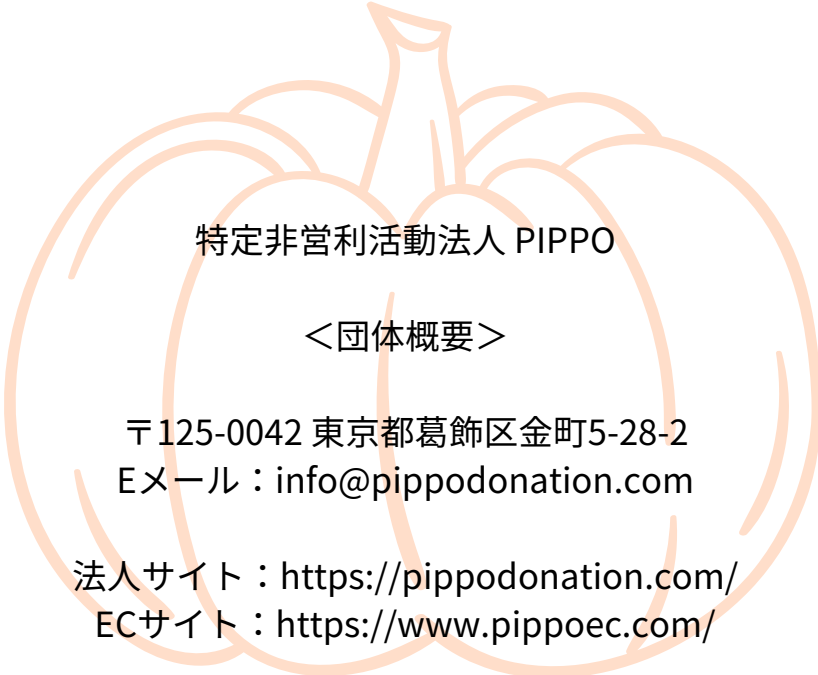
フレンドワーク (株) ビーエルジェイ
インターナショナル
ふらっとにしきの
alohaウエストワークショップ
一越紙
ネットワーク神戸
Kawauso
木のおもちゃのお店 おあしす
いもの子せんべい (第2川越いもの子
作業所)
ぼらりすCoffee
仲間の家 たけのこ
新宿区立高田馬場福祉作業所
ワークショップようてい
のびる
仲間の家
ゆめ工房 北砂
なでらの森
たんぼぼの丘
BAKARY CAFE chao
やすらぎりバーンティ
中野区東部福祉作業所センター
ニュー三楽園
NPO法人ウィンドウ
うらしま
静岡SELP
未来ドア (結人の袖)
KABA・KABA

あとりえふぁんとむ
さざんか
きぼう工房
工房 和丘
デンマーク牧場
あやっちショップ
もんくうる
港南福祉ホーム 第2ひまわり
コスモス蒔田の手作りマーケット
花の会
ぎんのだるま
アトリエみらい
山の子会
港南福祉ホーム
ミライズ土呂
隅田屋のあげもち
すみだ花工房
鳥もと
コロニーエンタープライズ
手まり
ウーリー鎌ヶ谷
Yu_m&Nanan
ハッピーワーク
J'sワークス
一般社団法人ヒューネットアカデミー
社会福祉法人あいのわ福祉会 綾瀬
あかしあ園

賛助会員の皆様

西村直樹様、柴田侑様、中村華子様 (順不同)
匿名の皆様にもご支援いただいております。
皆様からの暖かいご支援に深く感謝申し上げます。

※敬称略、順不同
※仮称のショップ名も含まれます



特定非営利活動法人 PIPPO

<団体概要>

〒125-0042 東京都葛飾区金町5-28-2

Eメール：info@pippodonation.com

法人サイト：<https://pippodonation.com/>

ECサイト：<https://www.pippoec.com/>



法人サイト



ECサイト